



PEARL 22

ハッチャー



- 自動温度制御により、最適な雑音を効率よく発生させます。
- 省スペースかつバスケットの移動が容易な2枚扉のタイプと空気循環を改良し機内の温度をより均一化させた3枚扉のタイプがあります。

2ドア型



1列型ベース

3ドア型



2列型ベース



プラスチック製バスケット

軽くて丈夫な設計、雛出し、
洗浄作業が楽に行えます。

2連循環ファン



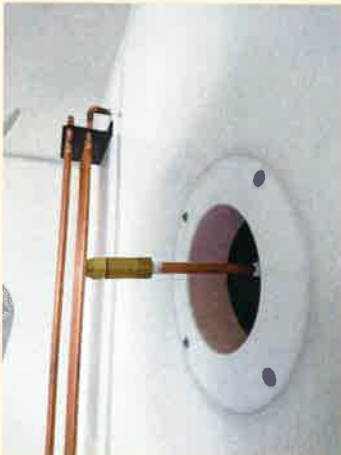
サーモボックス
PTセンサー



水冷却コイル



スプレー式加湿ノズル



排気ダクト



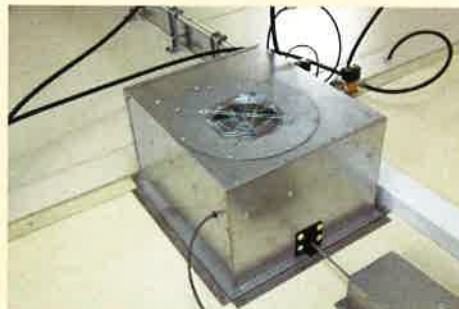
スライド式入気扉



ドライブボックス
(自動換気装置)



エアチャンバーボックス
(ブローファン)



高温別警報センサー



【オプション装備】

孵卵機加湿水供給装置



孵卵機に使用する加湿噴霧ノズル用の加圧水給水装置です。

孵卵機警報装置

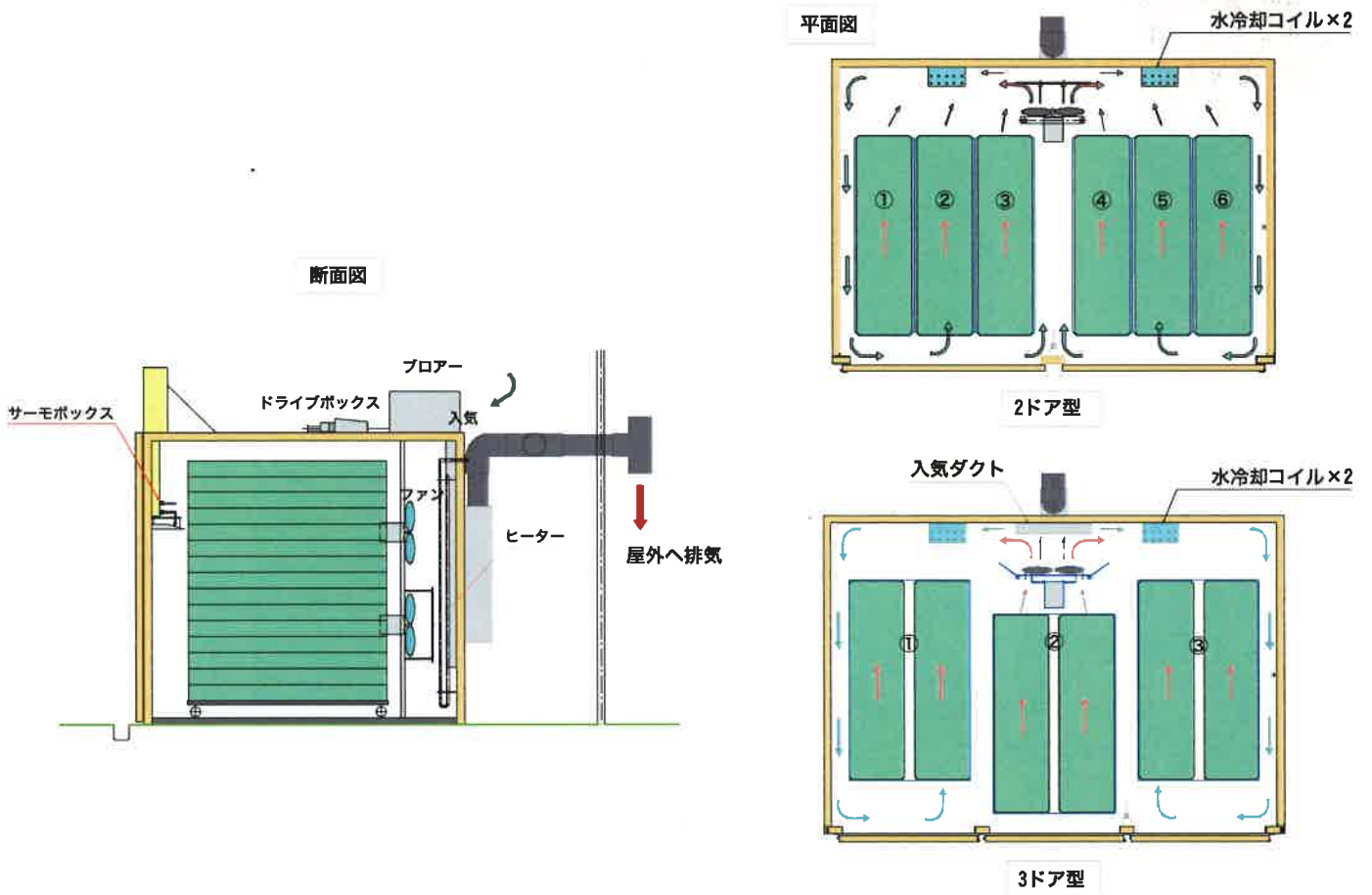


孵卵機から出力された異常信号を警報ベルでお知らせします。

羽毛除去装置



排気出口でノズル散霧を行い羽毛飛散を軽減させます。



ハッチャー仕様

項目/型式	2枚扉型		3枚扉型	
	バスケット1枚	144卵	168卵	144卵
入卵能力	12,960卵	15,120卵	12,960卵	15,120卵
台車	1列(6台)		2列(3台)	
電源	単相/三相 100/200/220V 50/60Hz			
電気容量	2,367W			
寸法	長さ2,000×幅2,900× 高さ1,923(mm)		長さ2,100×幅3,020× 高さ1,923(mm)	
加湿方式	スプレーノズル 0.3~0.5MPa			